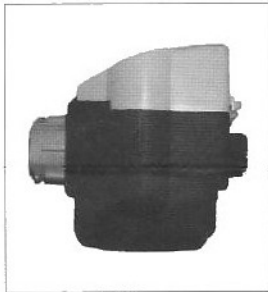


▶ Richtiger Einbau

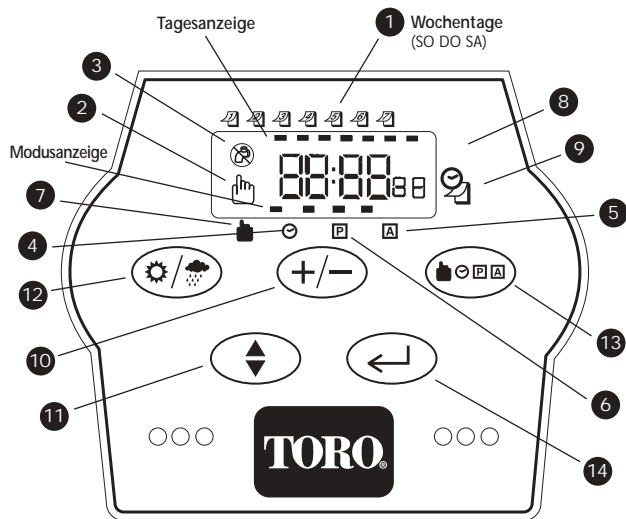


Senkrecht: Richtig



Waagerecht: Falsch

BEREGNUNGSSCHALTUHR - ANZEIGE UND TASTATUR DES COMPUTERS



Hauptelemente der Beregnungsschaltuhr

- Wochentag** – Zeigt nach Einstellung den aktuellen Wochentag an. Wird auch zum Einstellen des Starttags für alle Programme benutzt.
- ON (ein)** – ☀️ Zeitanzeige erscheint bei Einstellung der Einschaltzeit (ON) für alle Programme. Erscheint auch, wenn das Wasser eingeschaltet ist.
- OFF (aus)** – ☁️ Zeitanzeige erscheint bei Einstellung der Ausschaltzeit (OFF) für alle Programme. Erscheint auch, wenn Schaltuhr ausgeschaltet ist.
- CLK (Uhrzeit)** – ⌚ Anzeige erscheint bei Einstellung der aktuellen Uhrzeit über CLK.
- AUTO (automatisch)** – 🔄 Erscheint bei automatischer Funktion oben links in der Anzeige. In diesem Modus wird die Uhrzeit weiterhin angezeigt, und die Programme beginnen und enden wie eingestellt.
- PROG (Programm)** – Nummer des Programms erscheint im Programmiermodus neben PROG.
- MANUAL (manuell)** – Anzeige erscheint im manuellen Modus über MANUAL.
- FREQ. (Häufigkeit)** – Angezeigte Zahl gibt die Beregnungshäufigkeit folgendermaßen an:

1 = Täglich beregnen	2 = Jeden zweiten Tag beregnen
3 = Jeden dritten Tag beregnen	4 = Jeden vierten Tag beregnen
5 = Jeden fünften Tag beregnen	6 = Jeden sechsten Tag beregnen
7 = Jeden siebten Tag beregnen	U = Vom Benutzer festgelegte Beregnungstage
- PROG NO** – Angezeigte Zahl gibt Programmnummern von 1 bis 6 an.
- ON/OFF** – Zum Ausschalten wiederholt drücken, bis OFF angezeigt wird.
- SET (Einstellen)** – Taste zur Einstellung der Stunden und Minuten. Bei allen Programmfunktionen werden die Stunden und Minuten mit dieser Taste eingestellt und dann durch Drücken der Taste ENTER (Eingabe) bestätigt.
- SUMMER/WINTER** – ☀️/☁️ Zur Einstellung der Sommerzeit.
- MODE** – Taste zur Moduseinstellung (☀️☁️⌚🔄👤 Handsymbol angezeigt 🔄). Mit jedem Drücken dieser Taste geht die Anzeige auf die nächste Position.
- ENTER (Eingabe)** – Taste zur Bestätigung der gewählten Werte.

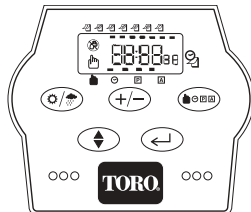
15. Nach 1 Minute im Programmiermodus geht die Anzeige zum **A** automatischen Modus über.
16. **Batterieaustausch** – Nach der Entnahme der entladenen Batterien blinkt die Anzeige PO 2 Minuten lang. In dieser Zeit können die neuen Batterien ohne Datenverlust installiert werden.

EINSETZEN DER BATTERIEN

1. Die Abdeckung des Batteriefachs abnehmen und 3 Alkali-Batterien der Größe AA (Mignon-Akkus) einsetzen. Dabei auf die richtige Polarität achten (siehe Zeichen [+/-] neben Abdeckung).
2. Die Abdeckung des Batteriefachs wieder aufsetzen.
3. Nach dem Einsetzen der Batterien führt die Schaltuhr automatisch einen Batterietest durch.
4. Stets die Batterien herausnehmen, wenn die Schaltuhr längere Zeit nicht benutzt wird, oder wenn die Batterien schwach sind, um eine Korrosion zu verhindern.
5. Wenn länger als 2 Minuten keine Batterien eingesetzt sind, müssen die Uhrzeit- und Programmwerte erneut eingegeben werden.

EINSTELLEN DES TAGES UND DER UHRZEIT

1. Die Taste MODE drücken, bis sich die blinkende **☑** Anzeige über dem betreffenden Tag befindet. Zur Bestätigung des Wochentages die Taste SET und zur Eingabe des Wertes die Taste ENTER drücken.
2. Zur Einstellung der aktuellen Uhrzeit wird die Taste SET benutzt. SET drücken, um die Stunde zu ändern und ENTER, um den Wert einzugeben. SET nochmals drücken, um die Minuten einzustellen, und ENTER, um den Wert einzugeben.



EINSTELLEN DER PROGRAMME

Die Schaltuhr kann so programmiert werden, dass eine Beregnung jeden Tag, jeden zweiten, jeden dritten, jeden vierten, jeden fünften, jeden sechsten oder jeden siebten Tag erfolgt. (Bitte beachten, dass die Programmierung von der ersten eingestellten Beregnungszeit ausgeht und die Beregnung möglicherweise am nächsten Tag beginnt). Zur Wahl bestimmter Beregnungstage die Taste SET drücken, bis das „U“ erscheint. Die Taste MODE drücken, bis sich die Modusanzeige über **P** befindet. Daraufhin blinkt No. **7**. Durch Drücken der Taste SET rückt die Anzeige wie folgt vor:


- | | |
|-----------------------|------------------------------------|
| 1 = Jeden Tag | 2 = Jeden zweiten Tag |
| 3 = Jeden dritten Tag | 4 = Jeden vierten Tag |
| 5 = Jeden fünften Tag | 6 = Jeden sechsten Tag |
| 7 = Jeden siebten Tag | U = Vom Benutzer eingestellte Tage |

Nach Einstellung der Häufigkeit, beispielsweise 7, blinkt die Nr. **7** neben dem betreffenden Zyklus. Wenn bestimmte Beregnungstage („U“) eingestellt werden sollen, mit den Tasten SET und ON/OFF den betreffenden Tag ein- oder ausschalten. Nach der Wahl der gewünschten Beregnungstage die Taste ENTER zur Eingabe drücken. Dabei blinkt Nr. **7** neben PROG für die erste Einschaltzeit.

BEREGNUNGSDAUER

Wenn Nr. **7** neben PROG blinkt, die Taste ENTER drücken. Danach blinkt die Stunde und ON **☑** erscheint. Die Taste SET zur Wahl der gewünschten Einschaltstunde und die Taste ENTER zur Eingabe drücken. Dann blinken die Minuten. Die Taste SET zur Wahl der gewünschten Minuten und die Taste ENTER zur Eingabe drücken. Daraufhin blinken die Stunden, und das Symbol **☑** wird stetig angezeigt. Zur Einstellung der Ausschaltzeit den obigen Vorgang wiederholen. Wenn mehr als eine Beregnung pro Tag gewünscht wird, den gesamten obigen Vorgang wiederholen. Die Taste MODE drücken, bis die Modusanzeige **A** oben erscheint. Die Schaltuhr ist damit zur automatischen Beregnung eingestellt.

MANUELLE BEREGNUNG

Mit der Taste MODE den manuellen Modus (MANUAL) einstellen. Dabei wird OFF zusammen mit einem blinkenden  Symbol angezeigt. Zum Start die Taste ON/OFF drücken. Zur Beendigung der Berechnung die Taste ON/OFF wiederholt drücken, bis OFF angezeigt wird.

BEREGNUNGSDAUER


Den manuellen Modus (MANUAL) wählen und zur Einstellung der Dauer die Taste ON/OFF wiederholt drücken. Die Berechnung kann von 8 Stunden bis 1 Stunde und danach auf 45, 30, 15, 10 und 5 Minuten und auf Aus eingestellt werden.

ÜBERPRÜFUNG DES PROGRAMMS



Die Taste MODE drücken, bis sich die Modusanzeige über **[P]** dem betreffenden Programm befindet, und dann ENTER wiederholt drücken. Die Taste MODE drücken, um zu **[A]** zurückzukehren.

KURZANLEITUNG

(A) Einstellen der Uhrzeit

1. Die Taste MODE drücken, um die Modusanzeige auf  vorrücken zu lassen.
2. Den gegenwärtigen Tag, die Stunde und die Minuten mit den Tasten SET und ENTER einstellen.

(B) Sommer- oder Winterzeit einstellen

1. Die Taste MODE drücken, um die Modusanzeige auf  oder **[A]** vorrücken zu lassen.
2. Die Taste  zur Wahl der normalen oder der Sommerzeit drücken.

(C) Einstellen oder Ändern der Programme

1. Die Taste MODE drücken, um die Modusanzeige auf **[P]** vorrücken zu lassen.
2. Den Berechnungszyklus, den Starttag, die Programmnummer und die gewünschte Ein- und Ausschaltzeit mit den Tasten SET und ENTER einstellen. (Bei Wahl des Programms „U“ die Tasten SET und ON/OFF zur Wahl des gewünschten Berechnungstags drücken).

3. Zur Änderung oder Einstellung anderer Programme Schritt 2 wiederholen.

4. Zur Durchführung der Programme die Taste MODE drücken, um die Modusanzeige auf **[A]** vorrücken zu lassen.

(D) Manueller/Count-down-Modus

Den manuellen Modus wählen und die Taste ON/OFF zur Einstellung der Berechnungsdauer wiederholt drücken. Die Berechnung kann von 8 Stunden bis 1 Stunde und danach auf 45, 30, 15, 10 und 5 Minuten und auf Aus eingestellt werden.

(E) Überprüfung und Löschen der Programme

1. Die Taste MODE drücken, sodass die Modusanzeige **[P]** anzeigt. ENTER drücken, um die eingestellten Programme zu überprüfen.
2. Zum Löschen eines Programms die gleiche Einschaltzeit (ON) und Ausschaltzeit (OFF) für das betreffende Programm einstellen. Die Taste MODE drücken, um mit **[A]** fortzufahren.

STÖRUNGSBEHEBUNG

PROBLEM:	Keine Anzeige (LCD)
MASSNAHME:	Batterien ersetzen. Prüfen, ob Batterien vorschriftsmäßig eingebaut sind.
PROBLEM:	Keine Berechnung zu den eingestellten Zeiten.
MASSNAHME:	(1) Batterien schwach (austauschen). (2) Starttag ist vielleicht später als der aktuelle Tag. (3) Berechnungsdaten nicht vollständig einprogrammiert. (4) Schaltuhr vielleicht ausgeschaltet und alle Programmdateien gelöscht. (5) Wasserhahn u. U. zuge dreht.